

## Psalm 130.

# Tehillim – Psalmen im Dialog

## Wort und Musik zu Psalm 130

# תהילים 130

# Psalm 130

Di., 11. November 2014, 19.30 Uhr

**Ort: Großer Saal im Dominikanerkloster**

Ev. Regionalverband Frankfurt, Kurt-Schumacher-Str. 23, 60311 Frankfurt a.M.

**Rabbinerin Dr. Elisa Klapheck, Frankfurt – Judentum**

**Prof. Dr. Melanie Köhlmoos, Frankfurt – Christentum**

**Klaus Hofmeister, hr Kirchenredaktion – Moderation**

Verena Gropper – Sopran

Christian Rathgeber – Tenor

Instrumentalsolisten

Daniel Lager – Altus

Matthias Horn – Bass

**INTERRELIGIÖSER CHOR FRANKFURT (IRCF)**

Musikalische Leitung:

**Bettina Strübel, evangelische Kantordin in Frankfurt**

**Daniel Kempin, jüdischer Vorbeter in Frankfurt**

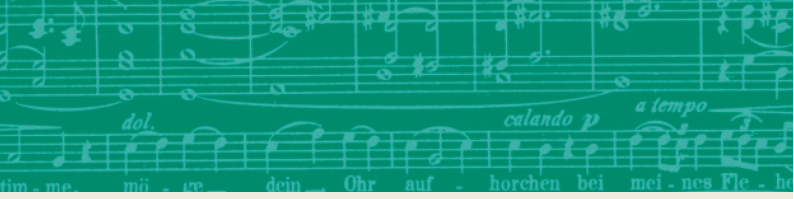
Eintritt: 13 € (Abendkasse) und 10 € (Vorverkauf)

Ermäßigte Karten für Schüler, Studenten, Frankfurt-Pass-Inhaber 10 € (AK) und 7 € (VV)

Vorverkauf: Musikalien Petroll, Oeder Weg 43 und Chormitglieder

Ev. Akademie Frankfurt, Eschersheimer Landstr. 567

Tel.: 069 174152616, E-Mail: [obut@evangelische-akademie.de](mailto:obut@evangelische-akademie.de)



Im Zentrum des Abends steht der 130. Psalm. Im jüdischen Kontext zählt er zu den 15 „Aufstiegspsalmen“ (Ps. 120–134) und wird im Winter am Schabbat-Nachmittag gebetet, während er in den zehn Tagen der Umkehr zwischen Rosch haSchana (Neujahrsfest) und Jom Kippur (Versöhnungstag) im täglichen Morgengebet erscheint. In einigen Traditionen findet er auch als Gebet für Kranke oder als Trauergebet Verwendung. Im christlichen Kontext zählt der Psalm zu den sieben Bußpsalmen und ist eines der traditionellen Totengebete der katholischen Kirche.

Jüdische und christliche Vertonungen des Psalms treten in ein Spannungsfeld mit einer jüdischen und christlichen Exegese.

### **Traditionell: Shir hama'alot – Psalm 130**

#### **Johann Sebastian Bach:**

Kantatensätze „Aus tiefer Not schrei ich zu dir“, BWV 38  
und „Aus der Tiefen rufe ich, Herr, zu dir“, BWV 131

#### **Felix Mendelssohn Bartholdy:**

„Aus tiefer Not schrei ich zu dir“, op. 23,1

#### **Christoph W. von Gluck: „De profundis“**

#### **Louis Lewandowski: Psalm 130 (nach der Melodie von „Kol Nidre“)**

#### **Moritz Deutsch: „Aus tiefer Not ruf ich zu Dir“**

#### **Jüdisch-Christliche Collage zu Psalm 130**

### **Veranstalter: Evangelische Akademie Frankfurt**

In Kooperation mit und gefördert durch:

Evangelische Zukunftsstiftung Frankfurt

Evangelische Kirche in Hessen und Nassau (Reformationsdekade)

EKHN-Stiftung

Förderverein der Evangelischen Akademie Frankfurt

ImDialog. Evangelischer Arbeitskreis für das christlich-jüdische Gespräch  
in Hessen und Nassau

Jüdische Volkshochschule Frankfurt

Gesellschaft für Christlich-Jüdische Zusammenarbeit e.V. Frankfurt

Evangelische Pfarrstelle für Interreligiösen Dialog Frankfurt

Pfarrstelle für Stadtkirchenarbeit an der St. Katharinenkirche

